

中国其他记录：内蒙古（兴安盟、赤峰市）（能乃扎布，照日格图，1992）。

分布：河北、内蒙古、吉林、黑龙江、湖北、四川、陕西、甘肃；日本，朝鲜，俄罗斯，欧洲。

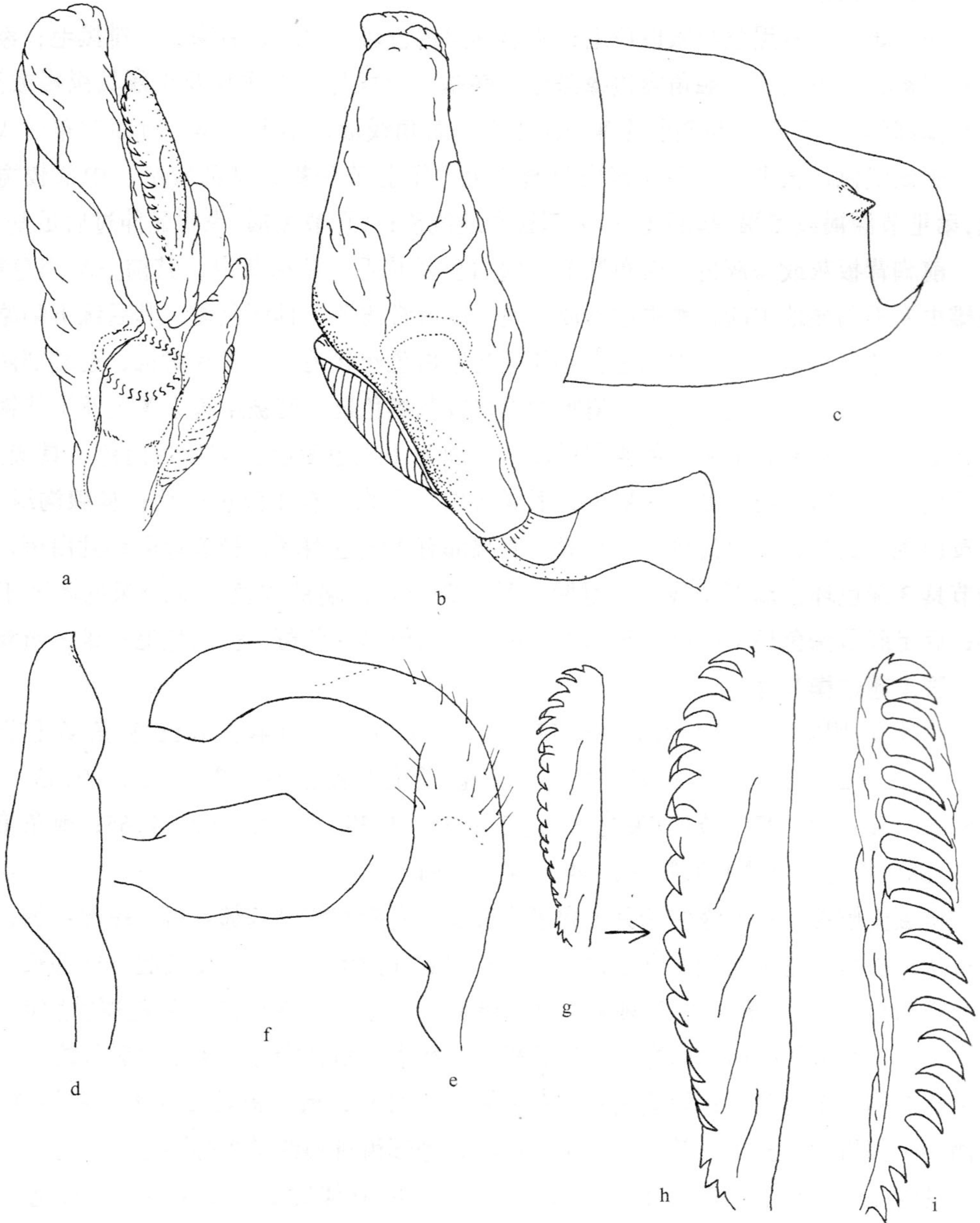


图 195 诺植盲蝽 *Phytocoris nowickyi* Fieber

a~b. 阳茎端 (vesica); c. 雄生殖囊 (male genital capsule); d. 右阳基侧突 (right paramere); e. 左阳基侧突 (left paramere); f. 左阳基侧突感觉叶 (sensory lobe of left paramere); g~i. 梳状板 (comb-shaped spiculum)。

(296) 斜纹植盲蝽 *Phytocoris obliquevittatus* Xu et Zheng, 2002 (图 196)

*Phytocoris obliquevittatus* Xu et Zheng, 2002: 199.

体长椭圆形。

头污黄色，具黑色与银白色毛；头顶具黑褐色斑或黑斑，后缘具 1 排黑毛；额具放射状黑褐或黑色斜纹；触角窝边缘深色；唇基、上颚片、下颚片及小颊具黑褐或黑斑，唇基基部倒“V”形斑与额前缘深色斑汇合。触角线形，第 I 节黑，背面散布白或黄白斑，腹面浅色，被平伏短毛与银白色直立毛；第 II 节深褐，基部较窄、中部较宽，浅色；第 III 节深褐或黑褐，基部浅色，端部狭窄地浅色；第 IV 节黑褐。喙明显伸过后足基节。

前胸背板灰或深灰色，密布黑毛与银白色丝状毛；后缘灰白，其前方具黑色横纹，在雄虫中不明显地中断，雌虫中断成 6 块；胝区常浅色，具深色斑，其后缘下陷略呈沟状；领浅色，具深色斑，被深色直立长毛与银白色丝状毛。小盾片黄褐，近端部两侧各有 1 黑斑。半鞘翅深灰色，具不清晰的黑斑或灰黑色斑，密被半直立黑毛及平伏银白色丝状毛；革片端部具 1 灰白色亚方形斑，其前为 1 黑色斜纹。膜片污白色，具灰黑斑，脉深色，端部白。前胸侧板深褐色，下缘黄白，上缘常有 1 浅色纵纹；臭腺沟缘黄白。足黄白色，股节密布黑褐斑，后足股节亚端部有 1 浅色斜环；胫节背面具乳白斑，前足胫节具 3 深色环，端部稍浅；中足胫节具 3 深色环，端部浅色，中间深色环窄于浅色环；后足胫节深色环不明显。腹部腹面黄白，两侧具深色斑，被浅色毛；雄生殖囊深褐色，腹末超过楔节缝。

头顶宽/眼宽 = (♂) 0.65~0.78, (♀) 1.20; 触角第 II 节长/触角第 I 节长 = (♂) 2.22~2.49, (♀) 1.92~1.95; 头宽/前胸背板宽 = (♂) 0.60~0.63, (♀) 0.55~0.56; 触角第 I 节长/头宽 = (♂) 1.25~1.39, (♀) 1.62~1.65; 触角第 I 节长/前胸背板宽 = (♂) 0.78~0.84, (♀) 0.91。

雄虫生殖囊开口前缘左端具 1 扁平小突起。右阳基侧突基部具齿，端部细长，不呈扁平状，横指。左阳基侧突弯曲约呈直角；感觉叶内侧具齿，高度突起；杆部长，基部顶面观明显呈“S”形，中度侧扁，中部最宽，上缘具少许小齿。阳茎端主膜叶 2 叶，其中端方 1 叶端部略向腹面弯曲，梳状板位于次生生殖孔端方，附于主膜叶之上；次生生殖孔右侧有 1 侧膜囊；阳茎端基部右侧有 1 小骨片；梳状板具 2 排齿，右侧具 3 齿，左侧端半部齿大，斜指向基方，基半部齿小，基部齿排列约呈半椭圆形。

量度(mm): 体长(♂)6.8~7.2, (♀)7.9~8.3; 体宽2.3。头长0.48, 头宽1.11~1.13, 头顶宽(♂)0.28~0.31, (♀)0.42。触角各节长(♂)1.40~1.54:3.25~3.48:1.72~1.88:1.39~1.50, (♀)1.81~1.85:3.47~3.61:1.90~1.95:1.40~1.48。前胸背板长0.92, 后缘宽(♂)1.75~1.84, (♀)2.0~2.03。革片长3.58, 楔片长1.18。

模式标本: 正模♂, 甘肃榆中兴隆山, 2300m, 1993.VIII.1, 吕楠、卜文俊采(存